

# 遠端桌面代轉操作說明 V7.0.1

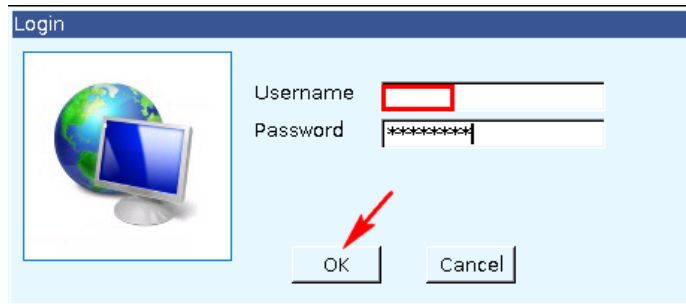
- 使用本服務須填寫「資訊系統帳號服務申請單」，註明廠商來源 IP(必填)、帳號及密碼(預設:gate,nkuht，請於審核後須自行變更密碼)；並於申請單加蓋公司大小單。
- 變更密碼說明: <https://203.68.4.130> (密碼長度至少 8 個字元，含小寫英文及符號)。



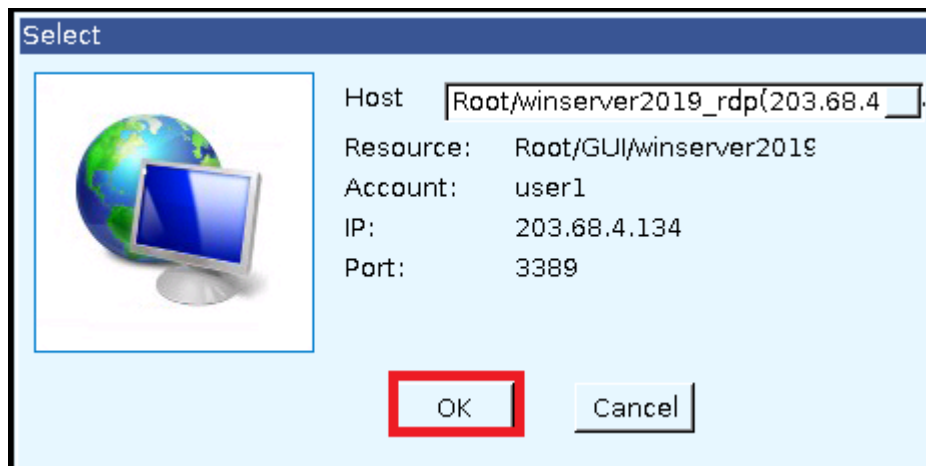
- 請使用「遠端桌面連線」程式與代轉主機(IP:203.68.4.130)進行連線作業。



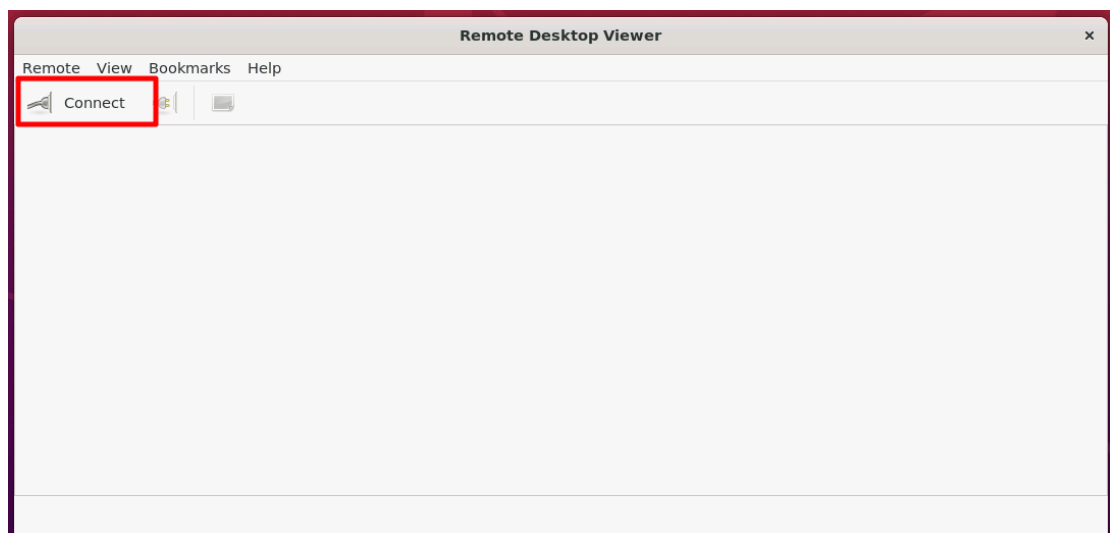
- 在此畫面輸入您所申請的帳號及密碼



- 系統將自動帶出代轉主機



- 依需求再使用遠端連線或 Xface 至該負責主機進行維護



**Connect** [X]

**Choose a remote desktop to connect to**

Protocol: **RDP** 請選擇RDP  
Access MS Windows remote desktops

Host: **請輸入欲連線ip** [Find]

**Connection options**

Fullscreen

**RDP Options**

**Scaling** 這裡要打勾

Username: [ ]

Domain: [ ]

Width: 800 [ - ] [ + ]

Height: 600 [ - ] [ + ]

[ Help ] [ Cancel ] [ Connect ]

**?** **Certificate Verification**

The below certificate could not be verified.  
Do you trust the certificate?

Subject: CN = DESKTOP [ ]

Issuer: CN = DESKTOP [ ]

Fingerprint: [ ] f:f3:02:6c:c9:8a

[ Cancel ] [ **Connect** ]



# 遠端桌面代轉使用規範

1. 遠端桌面代轉主機僅作為跳轉連線至貴單位所負責維護之設備使用，禁止透過跳板機對非主管負責設備進行連線、安裝軟體、存放檔案，違者取消使用權利並負上相關法律責任。
2. 為執行操作稽核作業，自遠端桌面程式登入起至連線結束為止，全程將進行畫面側錄。
3. 帳號領用人請妥善保管帳號/密碼，不得轉交其他人；當發生異常進行日誌追蹤時，將以本校業務單位申請人為負責及聯絡窗口。
4. 跳板機帳號效期自申請之日起至當年度 12/31 止，如需展延須另行填單處理。
5. 廠商申請需檢附資訊系統帳號服務申請單及保密切結書。

公司名稱: (敬請加蓋公司大小章)

使用帳號: (敬請第一次登入時更改密碼，密碼預設:gate,nkuht)

本校帳號領用人: (請壓日期)

執行業務工程師: